

会報

60号



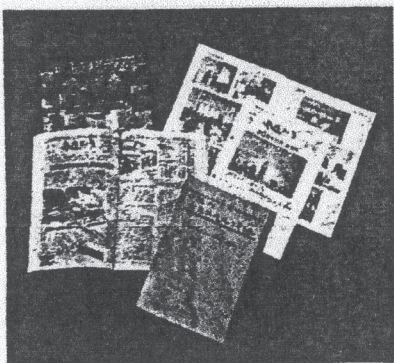
函館市歴史風土を守る会会報

No. H10. 11. 2

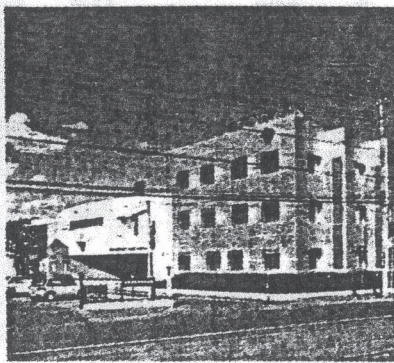
発行所 函館の歴史的风土を守る会  
事務局 函館市五稜郭町43-9  
五稜郭タワー株式会社(両角)  
電話(0138)51-4785

# 第4回 函館市都市景観賞

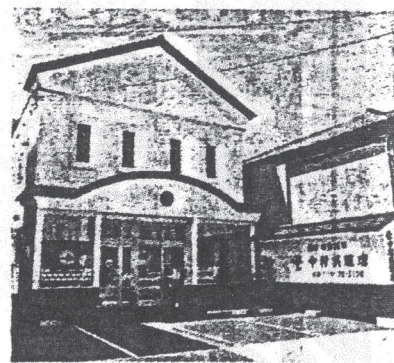
函館の歴史的風土を守る会



美馬産科婦人科病院



中村呉服店



平成10年で設立20周年を迎えた函館の歴史的风土を守る会は、函館の歴史的建造物保存の先駆けとなった市民団体である。

同会は、明治42年に建てられた「旧北海道庁函館支庁庁舎」の現地保存問題を契機に、「函館の歴史的风土を学び、知らせ、守ろう」をスローガンとして昭和53年に発足した。以来、学習会、講演会の開催や、独自に文化財保全基金を設けるなど町並み保存運動を続けている。

昭和58年に設けられた「歴風文化賞」は、函館の町並み形成に寄与する歴史的建造物や原風景および町並み保存活動に取り組む団体などを表彰するもので、これまで数多くの建物や団体が同会の表彰を受けている。

こうした長年の活動は、市民の町並み形成への関心を高めることに寄与している。

代表者／函館の歴史的风土を守る会  
会長 浜島 国 四 郎  
設 立／昭和53年

美しい街並みに貢献

函館市都市景観賞決まる 2建物1団体に

# 「歴風会ウオッチング」

## 明治の建築レベルやはり高かった

【金谷信】函館の歴史的風土を守る会(歴風会、浜島国四郎会長)主催の「歴風会ウオッチング」が、19日午後1時から市内西部地区で行われた。会員ら約20人が旧開拓使函館支庁書籍庫(元町公園内)や復元工事が迫った旧金森洋物店(市立函館博物館郷土資料館)の内部などを見学、明治期の函館の建築技術の高さに改めて目を見張った。



屋根裏の構造に興味を寄せる会員ら。(旧開拓使函館支庁書籍庫)

### 旧開拓使函館支庁書籍庫

## 屋根裏の骨組み見学

### 旧金森洋物店

## 壁に走り書きを発見

見学した2施設は、ともに1880(明治13)年に建築された道指定の有形文化財。大火直後に造られた

レンガ造りの2階建てで、開通している。拓使が創設した茂辺地煙草石製造所(上磯町)のレンガ支庁書籍庫は1階に遺跡

り、通常内部は公開されていなく、この日は市の担当者案内で見学、特に2階では「柁束(きよつか)式



旧金森洋物店2階の壁に残されていた筆の走り書き

に見て回った。また、旧金森洋物店でもこれまででは備品置き場として公開されなかった2階を中心に見学。複雑に入り組んだ屋根裏の木造トラスをはじめ、復旧工事の際に掘えつけられた天井裏の棟札、ぶ厚い防火扉などに目を見張った。

洋物店2階では往時をしのばせる新たな発見もあった。窓際のしつこい壁に「明治三拾七年...」2階の畳を取替たり「日露...」店用の日の丸を新調...などと記された筆の走り書きが残っており、会員らは「1階の店舗に対し、2階は住居として使われていたのでは」と見ると窓際間ではなかったか...と、それぞれ思いをめぐらせた。

ウオッチング終了後、浜島会長は「当時の職人たちの思いや技術レベルの高さを改めて感じた。手の込んだ造りだからこそ、現在も残っている。思った以上に原形がとどまっていることをうれしく思う」と話していた。

第21回・函館の町並みを美しくする新春チャリティパーティ

※歴史的町並み基金をつくる音楽と語らいの夕べ※

1999年2月19日(金) PM6:30~9:00  
五島軒本店(末広町4-5 ☎23-1106)

平成11年、第21回函館の町並みを美しくする新春チャリティパーティの日時・場所が決定いたしました。パーティの席で歴風文化賞を贈呈しておりますが、会員の皆様から広く文化賞候補を募っています。ハガキにて推薦方よろしく願いいたします。

- 候補 原風景
- 歴風文化賞 団体
  - 歴風文化賞 保存建築物
  - 歴風文化賞 再生建築物

- 基準
- 1, 建造物自体の貴重性。
  - 2, 持ち主が長年保存への努力を続けている。
  - 3, 景観への寄与
  - 4, 歴史性
  - 5, 地域の町並みや社会全般への波及効果が大きい。
  - 6, 諸々の制約の中で創意工夫が顕著である。

※ ハガキは11月9日(月)までに投函願います。

♣定例会のお知らせ♠

毎月第3木曜日にいろいろなテーマで開いています。会員・会員以外でも参加自由ですので、気軽に皆さんお誘い参加して下さい。時間は6時から場所は電話で確認下さい。54-0856 浜島まで

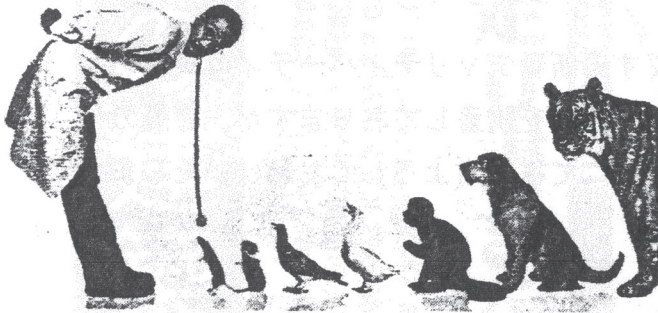
『 どうする 』 歴史・文化遺産の保存・活用  
20周年記念フォーラム

案

上記のようなテーマで平成11年3月ごろにフォーラム開催を予定しています。

# 『ほー』と一体み!! 今年ももうわずか。

お正月映画と言え、最大の目玉はなんといっても「アルマゲドン」。今年の夏に全米」で大ヒットした話題作。またリメイクものですが「ドクター・ドリトル」も楽しめます。

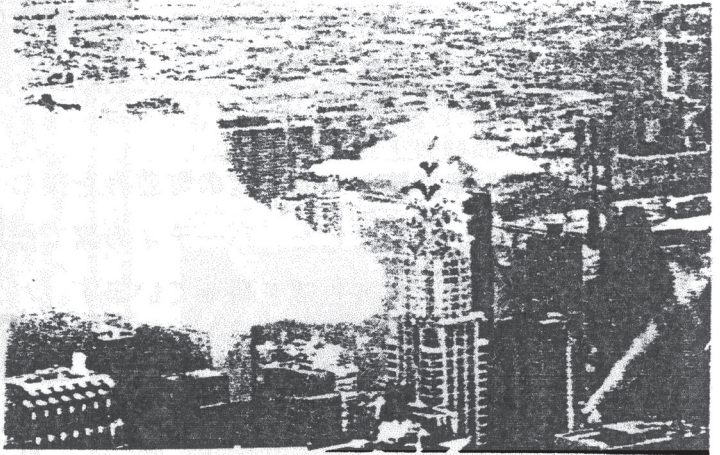


©1998 TWENTIETH CENTURY FOX

## エディ・マーフィー ドクター・ドリトル

(20世紀フォックス映画会社配給)

ジョン・ドリトルは2人の子を持つ働き盛りの医者。ある日、車で轢いた野良犬に“マヌケ野郎”と罵倒され、動物と話せた子どもの頃の超能力が舞い戻る。評判を聞きゾロゾロ押しかける動物たち。マーフィーが演じればあのドリトル先生もなぜかおかしい。

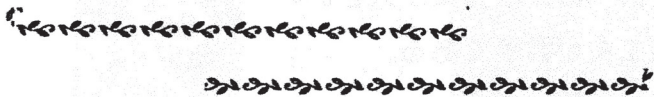


## アルマゲドン

©Touchstone Pictures

(ブエナビスタ配給)

小惑星が地球に接近していた。衝突は地球の終焉を意味する。危機を回避するためスペース・シャトルに乗り込んだのは、なぜか油田掘りの屈強な男たちだった。果たして人類は助かるのか。全米では『ディープ・インパクト』を抜き今夏の稼ぎ頭となった作品。主演はブルース・ウィリス、娘役はリブ・タイラー。彼女の実父でエアロスミスのスティーヴン・タイラーが歌う挿入歌がサントラともども全米No.1の大ヒット。彼ら父娘の取り合わせも話題になった。



### 森林・木材なんでもクイズ このうちあなたはいくつ答えられますか。

- 問題1 あなたが知っている木の名前を針葉樹と広葉樹それぞれ一つずつあげてください。  
針葉樹( ) 広葉樹( )
- 問題2 □は、緑のダムといわれています。□に入る言葉は何でしょうか。
- 問題3 世界一高い木はアメリカにあるレッドウッドの木と言われていますが、その高さは何メートルでしょうか。ア. 78m イ. 112m ウ. 191m
- 問題4 日立の商業で有名なこの～木何の木、気(木)になる気(木)になる…と歌われている木はどこにあるでしょうか。ア. アメリカ イ. 日本 ウ. フランス
- 問題5 森の木を切ると川の水の量はどうなるでしょうか。  
ア. 増える イ. 減る ウ. 変わらない
- 問題6 函館市の木として指定されているのは次のうち何でしょうか。  
ア. イチイ イ. ライラック ウ. サクラ
- 問題7 針葉樹のうち、落葉する木は次のうちどれでしょうか。  
ア. トドマツ イ. カラマツ ウ. スギ
- 問題8 北海道の木として指定されているのは次のうちどれでしょうか。  
ア. スギ イ. ミズナラ ウ. エゾマツ
- 問題9 北海道の花として指定されているのは次のうちどれでしょうか。  
ア. ツツジ イ. バラ ウ. ハマナス
- 問題10 北海道の鳥として指定されているのは次のうちどれでしょうか。  
ア. ウグイス イ. タンチョウ ウ. キジ

問題10	森林	問題1	針葉樹
問題9	広葉樹	問題2	森林・木材
問題8	針葉樹	問題3	なんでもクイズ
問題7	針葉樹	問題4	クイズ
問題6	針葉樹	問題5	クイズ
問題5	針葉樹	問題6	クイズ
問題4	針葉樹	問題7	クイズ
問題3	針葉樹	問題8	クイズ
問題2	針葉樹	問題9	クイズ
問題1	針葉樹	問題10	クイズ

